

Número de fitxa:

Data: 30/03/26

Excursió al bosc encantat i ermita de Sant Roc de Gurb

**SORTIDES
PIRIMARRECS**



Presentació del lloc

On som:

Gurb és un **municipi** de la comarca d'Osona situat a la Plana de Vic fent frontera amb el Lluçanès.

El Bosc Encantat de Gurb, és una ruta familiar i popular creada amb nombroses figures de fusta —animals, fades, bruixes i nans— amagades entre els arbres. Aquest espai, que compta amb una figura icònica de drac, destaca per ser una excursió màgica, fàcil i plena de detalls

Com hi arribem:

Sortim de Vilassar agafant l'autopista C32 i C33 direcció Granollers. Agafem la C-17, direcció cap a Vic, i sortim a la sortida 62 en direcció a Sant Bartomeu de Grau, per la carretera BV-4601. Passat Gurb, trobarem una rotonda, que ens deixa al pàrquing del bosc encantat. Aquí ubicació:

<https://maps.app.goo.gl/SQLfyg94i9piYjQ49>



Presentació de l'activitat

Què hi farem:

Començarem a caminar a les 10.30h del matí des del pàrquing indicat. Caminarem 1,2km per un sender pla entre masies i prats fins arribar a l'entrada del Bosc Encantat. La ruta del bosc encantat és molt entretinguda ja que podem jugar molta estona veient i descobrint els diferents animals i les escultures de fusta. És una passejada agradable entre arbres centenaris, descobrint escultures naturals, rius tranquils i petites cascades.

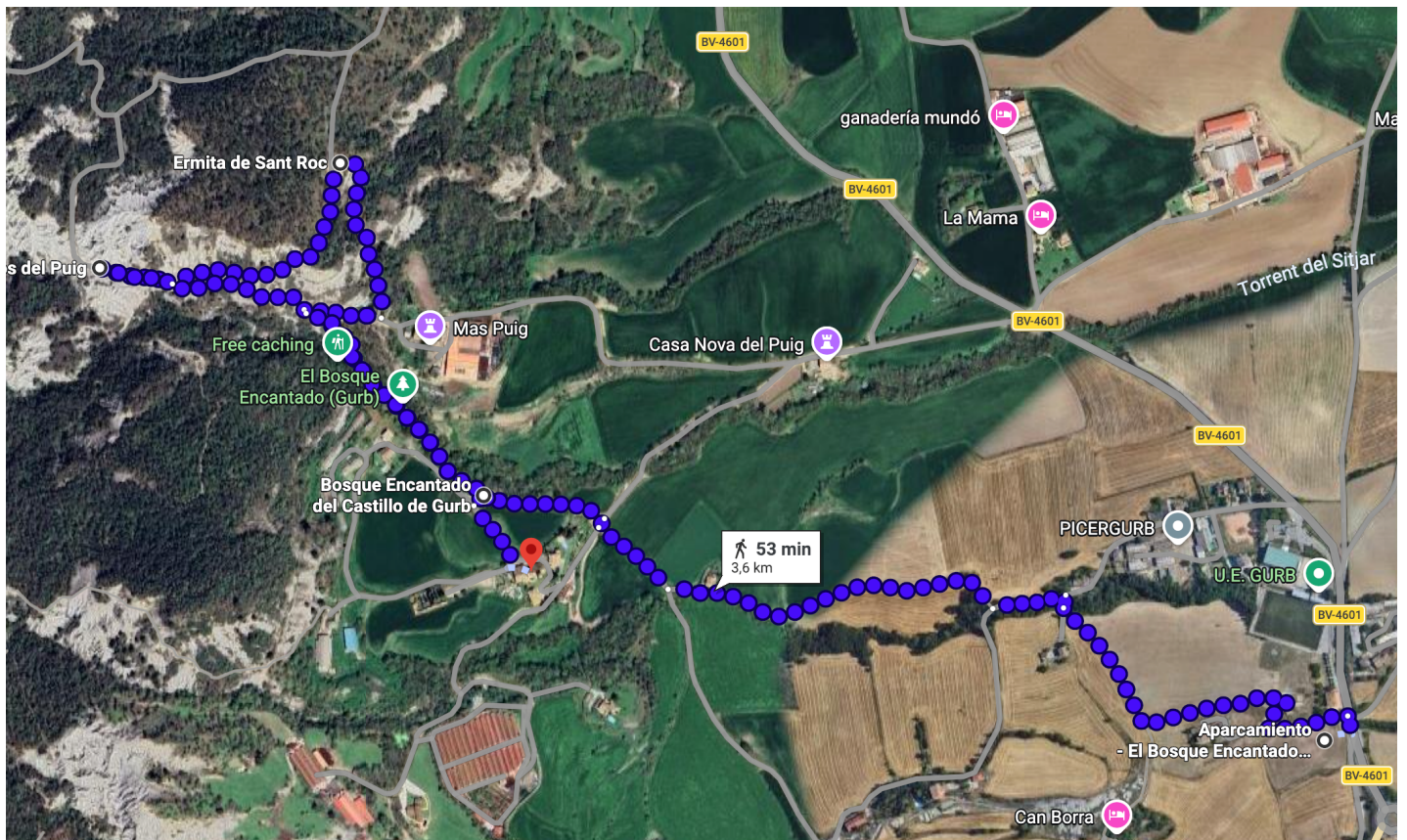
Un cop recorregut el sender i vistes totes les escultures de fusta farem la pujada a l'Ermita de Sant Roc. Una pujada tranquil·la i curta apta per a tothom. Arribats a l'ermita esmorzarem tots plegats per renovar forces des d'on podrem disfrutar d'unes vistes molt maques de la plana i el seu entorn.

Després de descansar una estona i jugar al voltant de l'ermita baixarem per un lloc ben maco i particular per camins blancs entre turons plens de sediments i restes fossilitzades. El camí de baixada pot ser molt entretingut ja podem jugar a buscar fòssils corresponen a l'Eocè, fa milions d'anys, quan la zona estava coberta pel mar.

Fitxa tècnica:

TIPUS DE RUTA	Anada i Tornada
ALÇADA MÍNIMA	461 m
ALÇADA MÀXIMA	591 m
DESNIVELL TEORIC ACUMULAT	60 metres
TEMPS APROXIMAT DE L'EXCURSIÓ	3 hores (comptant aturades)
DISTÀNCIA TOTAL	3,5 quilòmetres
DIFICULTAT	Fàcil
EDAT MÍNIMA ACONSELLABLE	Apta per famílies amb nadons portejats i nens de totes les edats
ADVERTÈNCIES: Vigilem a la baixada no corre per evitar les relliscades pels camins amb sediments.	

Ruta que seguirem:



Horaris

Sortida de Piscina Vilassar de Mar:

18/04/26 09:30

Inici d'activitat al lloc de l'excursió: **10:30h**

Arribada de tornada a Vilassar de Mar: **15:00**

Vehicle: **propi**

Preu: Activitat gratuïta

Aforament màxim: 20 Famílies

Material Obligatori

- Telèfon mòbil
- Calçat apropiat
- Mig litre d'aigua per persona
- Esmorzar
- Impermeable o paravent

Material Recomanat

- Bossa per guardar fòssils



- Recordeu que es tracta d'una activitat en família a la que no poden assistir menors en solitari i que els responsables dels menors són els pares, mares o tutors que els acompanyen.
- Per tal de fer l'activitat amb el menor risc possible és obligatori seguir en tot moment les indicacions del vocal que la dirigeix. En cas de no fer-ho es considerarà que en aquell mateix moment es deixa de formar part de l'activitat.
- Recordeu la importància de disposar d'una assegurança apropiada per l'activitat que realitzeu (Al Centre Excursionista Vilassar de Mar podeu tramitar la llicència federativa corresponent que inclou l'assegurança anual).
- Participant a aquesta activitat enteneu les dificultats que comporta, informeu que disposeu del nivell que requereix i n'assumeu els riscos, així com declareu que el vostre estat de salut permet realitzar-la sense dificultat.
- Durant l'activitat es poden realitzar fotografies i vídeos per ser publicades a la web i xarxes socials de l'Entitat. En cas de voler que eliminem alguna fotografia vostre dels nostres canals envieu un correu a pirimarrecs@piri.cat